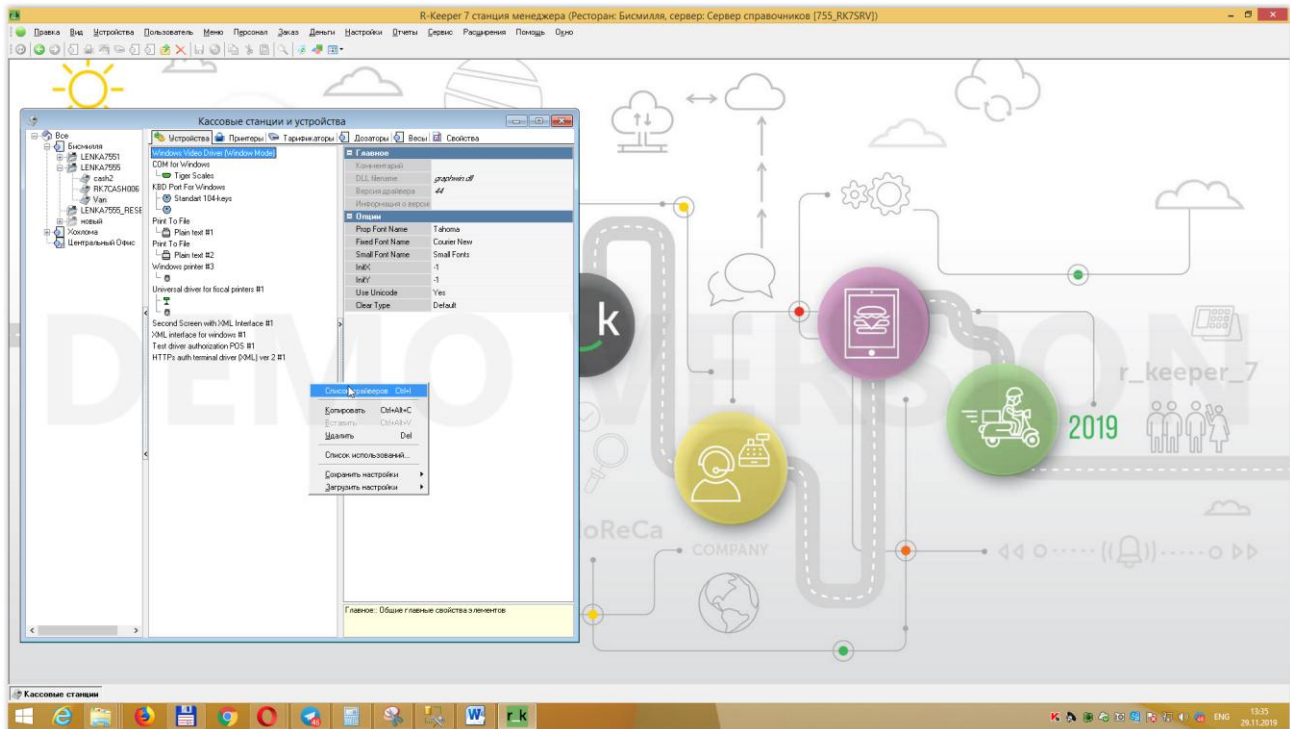
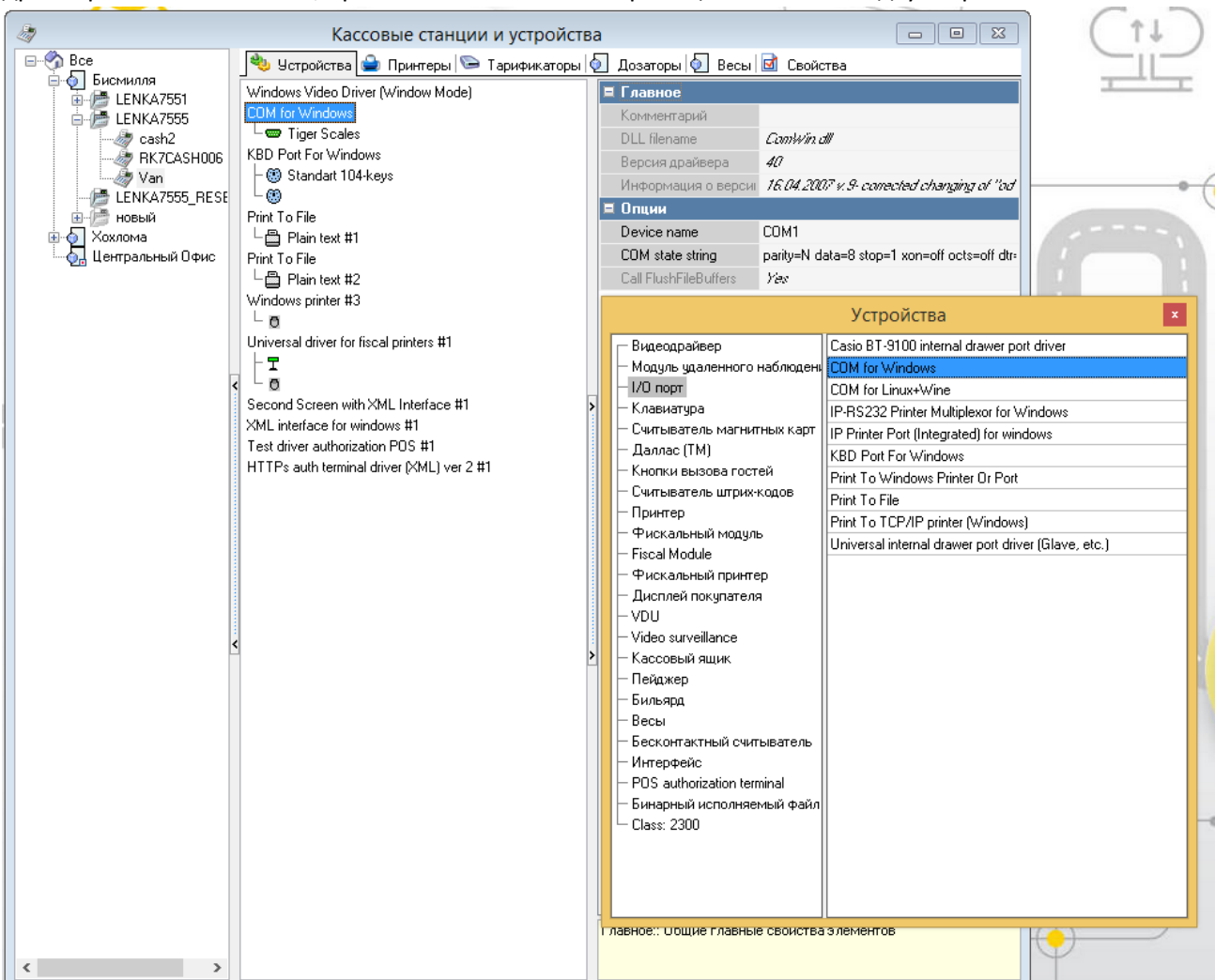


НАСТРОЙКА RK7 (СТАНЦИЯ МЕНЕДЖЕРА):

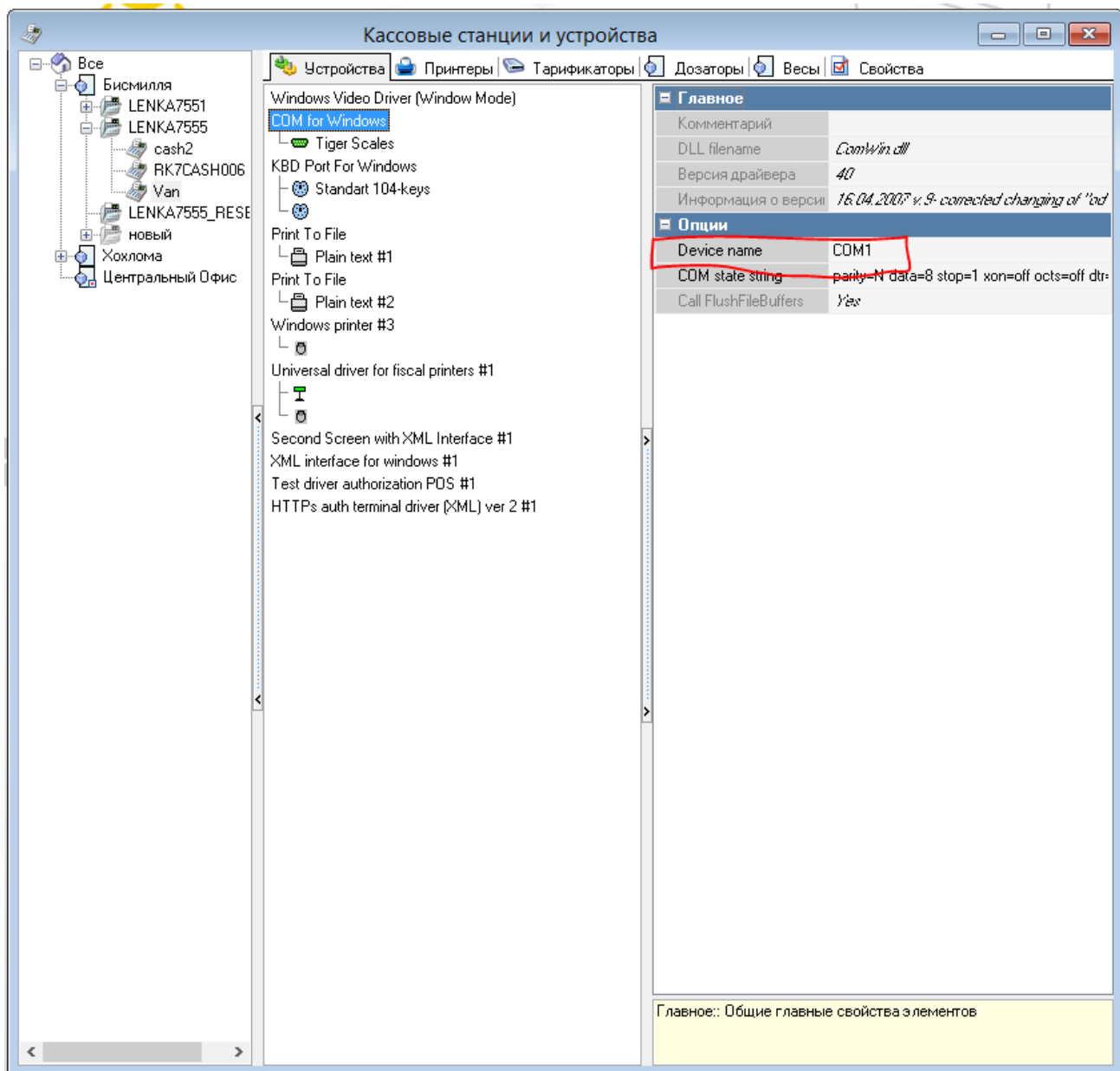
1. Открыть справочник Кассовые станции и устройства, выбрать нужную пользователю кассу, перейти во вкладку Устройства. Кликнуть правой кнопкой мыши в свободное пространство. Данным кликом будет вызвано всплывающее окно, в нем выбрать пункт Список драйверов:



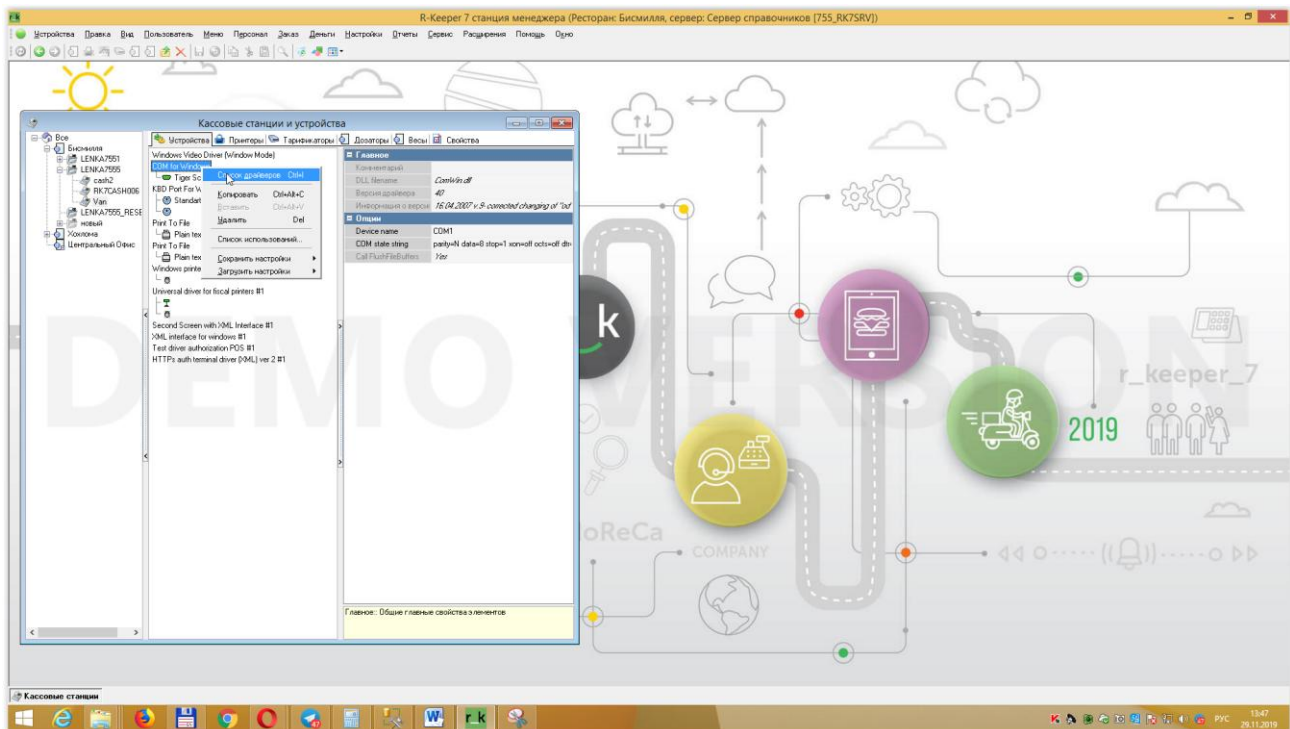
2. В открывшемся окне Устройства спозиционироваться на устройства I/O порт, выбрать в правой части окна драйвер COM for Windows, правой кнопкой мыши перетащить его во вкладку Устройства



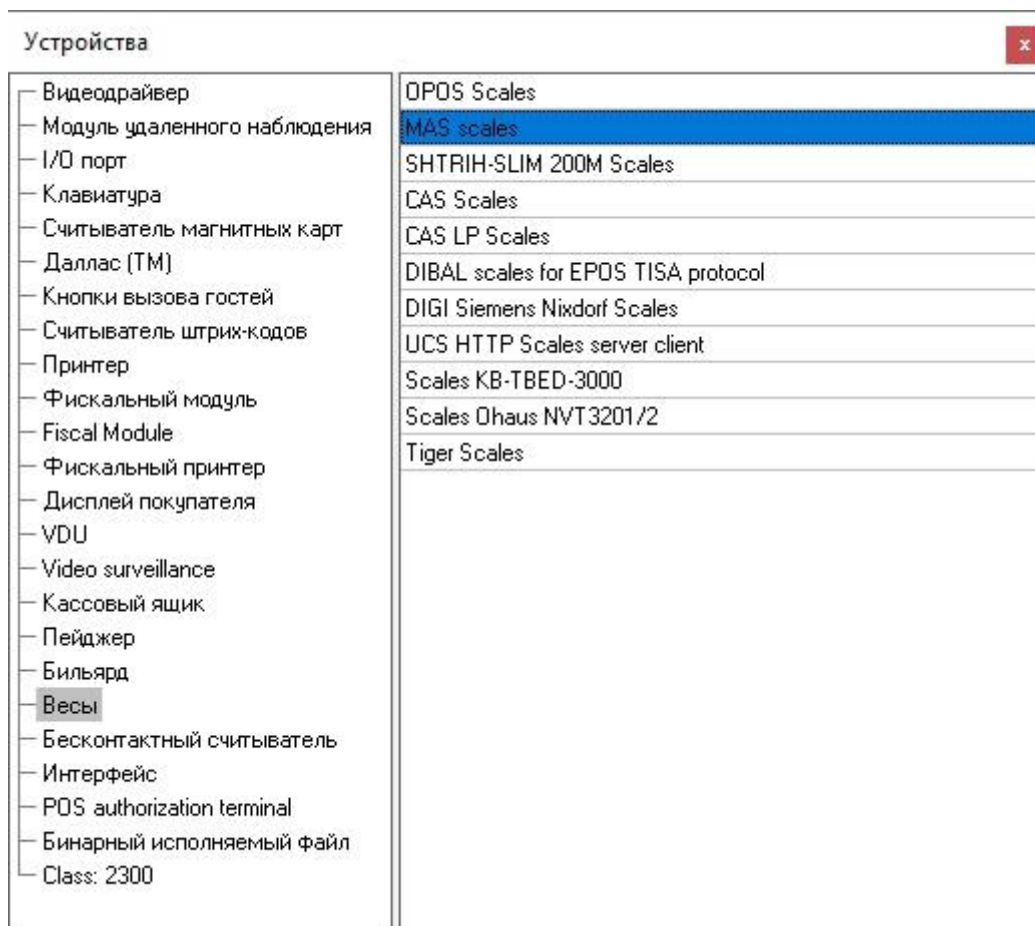
настроить параметр Device name - номер COM порта



3. Спозиционироваться на драйвер COM for Windows, ПКМ – вызвать всплывающее окно, выбрать снова Список драйверов

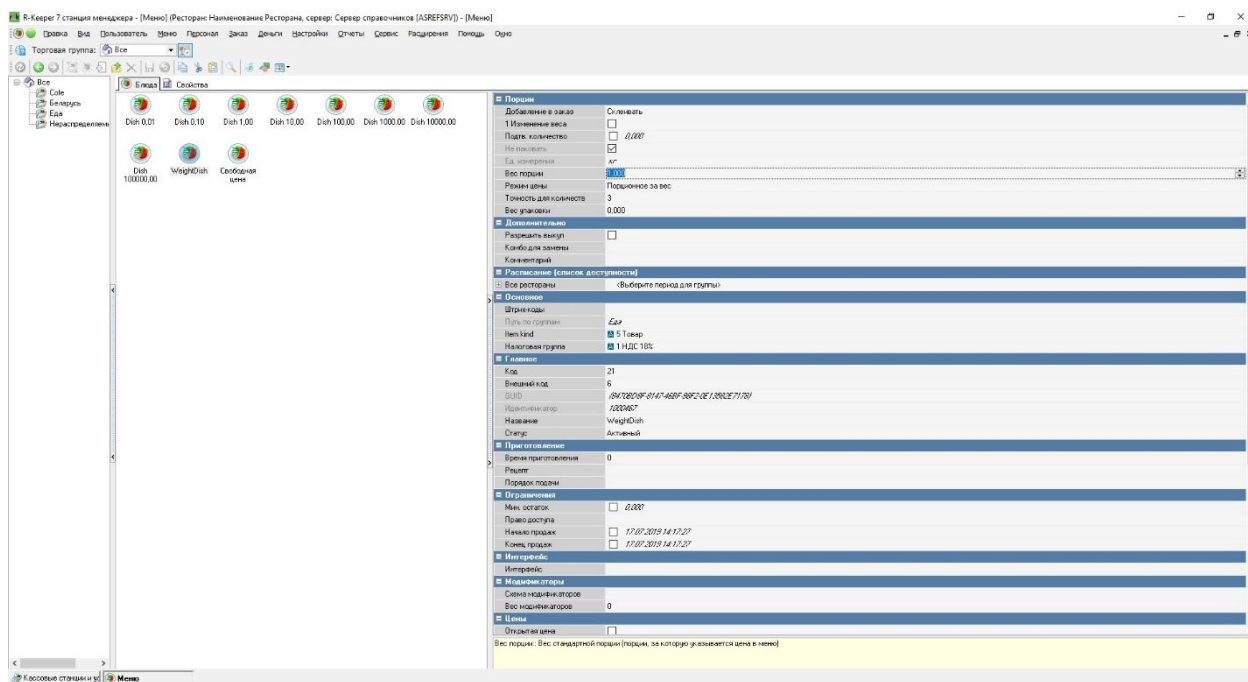


4. В папку с установленной RKeeper7 по пути \base\workmods\ скопировать файл scMAS.udb
5. В открывшемся окне Устройства спозиционироваться на устройства Весы, выбрать драйвер MAS scales, перетащить его во вкладку Устройства:



настроить параметр BaudRate - скорость COM порта

6. в справочнике меню для блюд, планируемых к взвешиванию, указать свойства "Вес порции" = "1,000" и "Режим цены" = "Порционное за вес":



7. НАСТРОЙКА ВЕСОВ:

скорость обмена - установить такую же, как в драйвере (по дефолту 9600)

протокол связи - драйвер использует режим "232 2 — потоковый, формат 1"

8. ПРОТОКОЛЫ ПЕРЕДАЧИ ДАННЫХ И НАСТРОЙКА RS-232 ДЛЯ MSC

Установка стандартных функций

В режиме взвешивания нажмите и удерживайте клавишу **▶◀▶**, и, не отпуская её, нажмите клавишу **↵/←**, на дисплее отобразится UF-1. Нажимая клавиши **▶◀▶** и **▶◀▶** для выберите пункт UF-6.

Для возврата в режим взвешивания, нажмите клавишу **↻/ESC**.

UF-6 — Настройки RS-232

232 0 — RS-232 выключен

232 1 — стабильное значение, формат 1

232 2 — потоковый, формат 1

232 3 — ручной вывод, формат 1

232 4 — стабильное значение, формат 2

232 5 — потоковый, формат 2

232 6 — ручной вывод, формат 2

Скорость бод

b 1200 — 1200 бод

b 2400 — 2400 бод

b 4800 — 4800 бод

b 9600 — 9600 бод

b 19200 — 19200 бод

b 38400 — 38400 бод

Протокол связи UART

Используется стандарт EIA-RS232 C

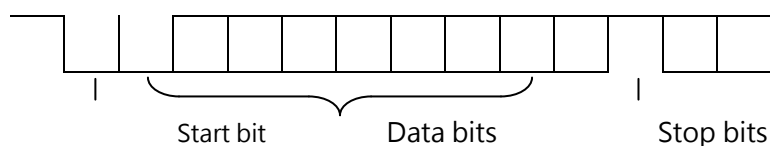
Формат:

1. Последовательный вывод 1200/2400/4800/6900/19200/38400 бод/с

2. Биты данных — 8 бит

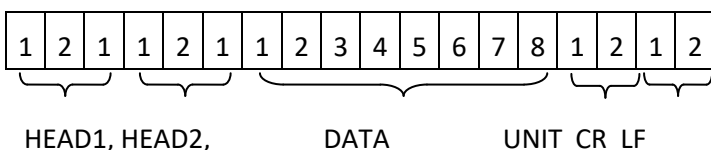
3. Биты четности — нет

4. Стоп-биты — 1 бит

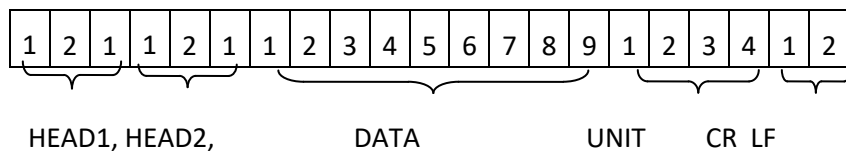


Формат 1 (232 1~3)	
HEAD1 (2 байта)	HEAD2 (2 байта)
OL - перегрузка	
ST - стабильный вес	NT - чистый вес
US - нестабильный вес	GS - полный вес

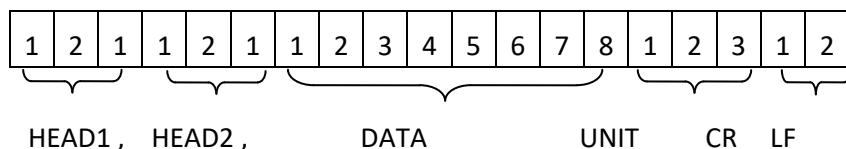
Строка 18 байт, ASCII (kg g t lb)



Строка 21 байт, ASCII (tl.T lboz)

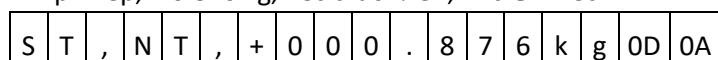


Строка 19 байт, ASCII (pcs)

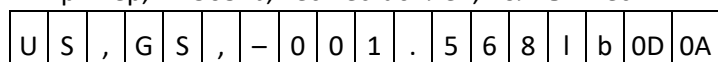


Примеры вывода:

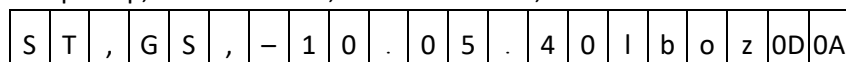
1. Пример, +0.876 kg, вес стабилен, чистый вес:



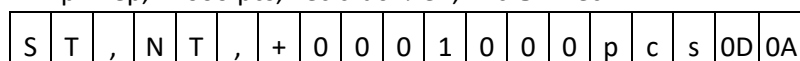
2. Пример, -1.568 lb, вес нестабилен, полный вес:



3. Пример, -10.540 lb oz, вес нестабилен, полный вес:

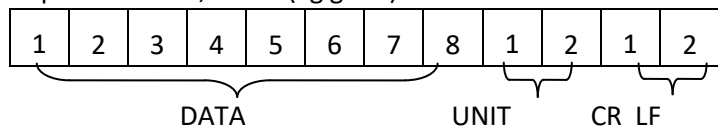


4. Пример, +1000 pcs, вес стабилен, чистый вес:

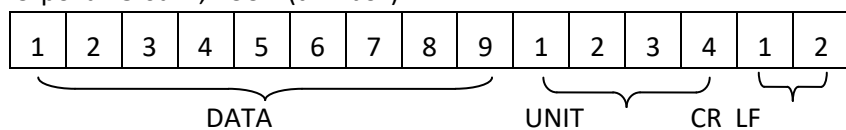


Формат 2 (232 4~6):

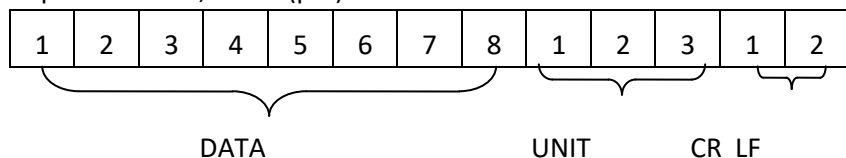
Строка 12 байт, ASCII (kg g t lb)



Строка 15 байт, ASCII (tl.T lboz)

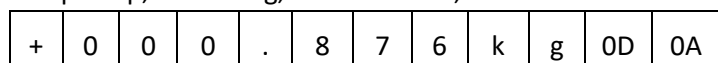


Строка 13 байт, ASCII (pcs)

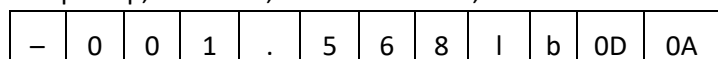


Примеры вывода:

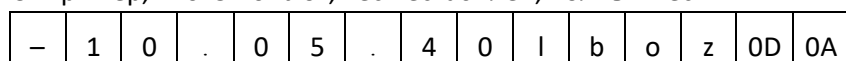
1. Пример, +0.876 kg, вес стабилен, чистый вес:



2. Пример, -1.568 lb, вес нестабилен, полный вес:



3. Пример, -10.540 lb oz, вес нестабилен, полный вес

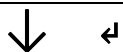


4. Пример, +1000 pcs, вес стабилен, чистый вес:

+	0	0	0	1	0	0	0	p	c	s	0D	0A
---	---	---	---	---	---	---	---	---	---	---	----	----

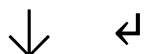
Значение по умолчанию: 232 0



UF-6





Нажмите  для входа (или ESC для выхода и возврата в режим взвешивания)



232 0




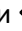

Используя клавиши  а затем , установите режим интерфейса (нажмите ESC для отмены и возврата в меню к UF-6)

b 9600

Используя клавиши  а затем , выберите скорость обмена данными (нажмите ESC для отмены и возврата в меню к UF-6)

UF-6

Используйте клавиши ,   для просмотра и изменения других функций или нажмите ESC для выхода и возврата в режим взвешивания